

Ustawienia WAN1

WAN >> General Setup >> General Setup

General Setup

Global PPTP Static DHCP PPPoE StaticV6 DHCPV6

IP Address : 99 . 99 . 99 . 11

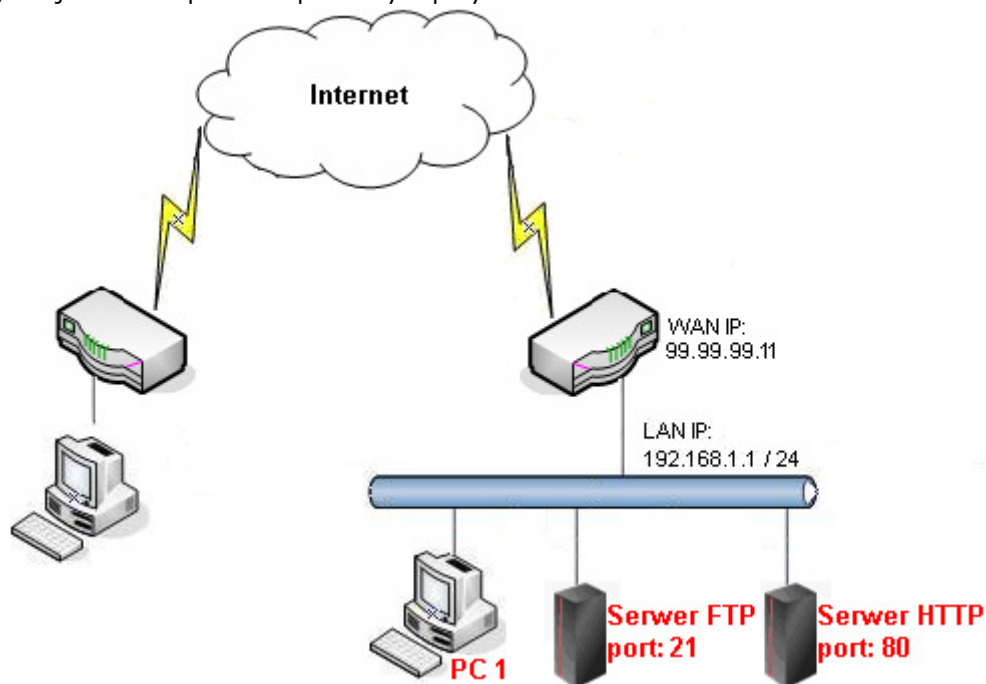
Subnet Mask : 255.255.255.0/24

Gateway IP Address : 99 . 99 . 99 . 1 (Optional)

Zastosowanie 1 - oryginalne porty

Przekierowania różnych usług z użyciem oryginalnych portów. Dla przykładu na interfejs WAN na port 80 przychodzi pakiet, który ma być przekierowany również na porcie 80 na adres Serwera HTTP w sieci lokalnej.

Procedura konfiguracji została oparta na poniższym przykładzie.



Główne założenia:

- Serwer FTP lokalnie jest dostępny pod adresem 192.168.1.5 na porcie 21, a zdalnie pod adresem 99.99.99.11 na porcie 21
- Serwer HTTP lokalnie jest dostępny pod adresem 192.168.1.6 na porcie 80, a zdalnie pod adresem 99.99.99.11 na porcie 80
- Zdalny pulpit na PC1 lokalnie jest dostępny pod adresem 192.168.1.11 na porcie 3389, a zdalnie pod adresem 99.99.99.11 na porcie 3389

Przejdź do zakładki **NAT>>Port Redirection** w panelu konfiguracyjnym routera i wpisz odpowiednie dane.

Profile	Enable	WAN Profile	Use IP Alias	Alias	Private IP	Protocol	Port Redire...	Public Port ...	Public Port ...	Private Port
1	FTP	true	wan1	No	192.168.1.5	TCP	One-to-One	21		21
2	HTTP	true	wan1	No	192.168.1.6	TCP	One-to-One	80		80
3	RDP	true	wan1	No	192.168.1.11	TCP	One-to-One	3389		3389

Port Redirection

Profile : FTP

Enable

WAN Profile : wan1

Use IP Alias : No

Private IP : 192 . 168 . 1 . 5

Protocol : TCP

Port Redirection Mode : One-to-One

Public Port : 21

Private Port : 21

Port Redirection

Profile : HTTP

Enable

WAN Profile : wan1

Use IP Alias : No

Private IP : 192 . 168 . 1 . 6

Protocol : TCP

Port Redirection Mode : One-to-One

Public Port : 80

Private Port : 80

Port Redirection

Profile : RDP

Enable

WAN Profile : wan1

Use IP Alias : No

Private IP : 192 . 168 . 1 . 11

Protocol : TCP

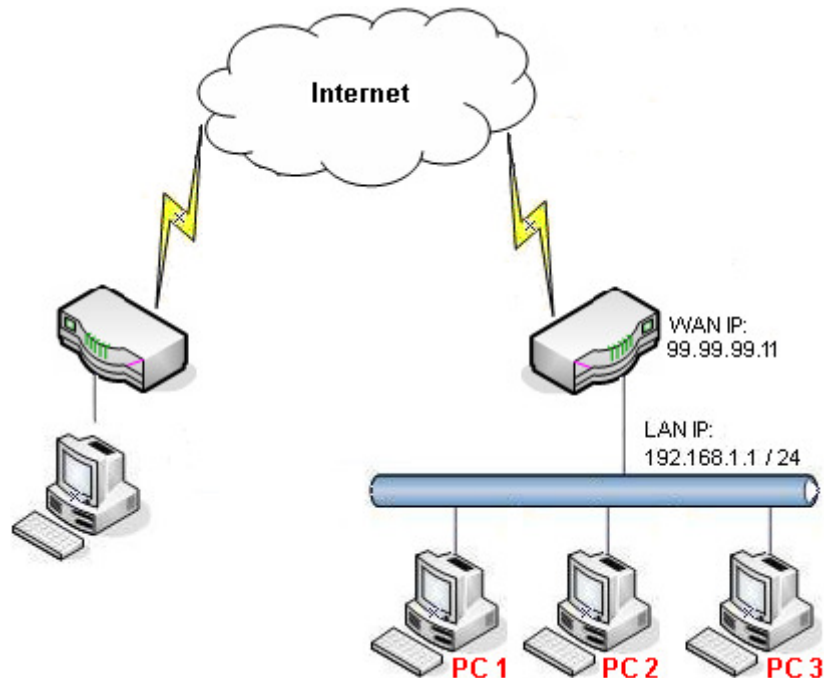
Port Redirection Mode : One-to-One

Public Port : 3389

Private Port : 3389

Zastosowanie 2 – zmienione porty

Przekierowania takich samych usług z użyciem różnych portów. Dla przykładu na interfejs WAN na port 20001 przychodzi pakiet, który ma być przekierowany na porcie 3389 na adres hosta w sieci lokalnej.



Główne założenia:

- Zdalny pulpit na PC1 lokalnie jest dostępny pod adresem 192.168.1.11 na porcie 3389, a zdalnie pod adresem 99.99.99.11 na porcie 20001
- Zdalny pulpit na PC2 lokalnie jest dostępny pod adresem 192.168.1.12 na porcie 3389, a zdalnie pod adresem 99.99.99.11 na porcie 20002

Przejdź do zakładki **NAT>>Port Redirection** w panelu konfiguracyjnym routera i wpisz odpowiednie dane.

Profile	Enable	WAN Profile	Use IP Alias	Alias	Private IP	Protocol	Port Redire...	Public Port ...	Public Port ...	Private Port
1	RDP1	true	wan1	No	192.168.1.11	TCP	One-to-One	20001	3389	
2	RDP2	true	wan1	No	192.168.1.12	TCP	One-to-One	20002	3389	

Port Redirection

Profile : RDP1

Enable

WAN Profile : wan1

Use IP Alias : No

Private IP : 192 . 168 . 1 . 11

Protocol : TCP

Port Redirection Mode : One-to-One

Public Port : 20001

Private Port : 3389

Port Redirection

Profile : RDP2

Enable

WAN Profile : wan1

Use IP Alias : No

Private IP : 192 . 168 . 1 . 12

Protocol : TCP

Port Redirection Mode : One-to-One

Public Port : 20002

Private Port : 3389

Status

Przejdź do zakładki **Diagnostics>>NAT session table** w panelu konfiguracyjnym routera. Poniżej przykładowy status przekierowania portu 3389 na adres 192.168.1.11.

Diagnostics >> NAT Session Table

NAT Session Table

Refresh

Source	Destination	WAN	Protocol	State	TTL
99.99.99.10:3005	192.168.1.11:3389	99.99.99.11	tcp	ESTABLISHED	0:04:28

Krzysztof Skowina
 Specjalista ds. rozwiązań sieciowych
 BRINET Sp. z o.o.
k.skowina@brinet.pl