

Główne założenia:

- Filtr aplikacji dla PC1 (192.168.1.11) oraz PC2 (192.168.1.12)
- Blokowanie IM
- Blokowanie P2P

Przejdź do zakładki **Object Settings**>>**IP Object** w panelu konfiguracyjnym routera. Stwórz odpowiednie profile adresów IP.

Objects Setting >> IP Object

IP Object

Add Edit Delete Refresh Profile Number Limit : 200

Profile	Address Type	Start IP Address	End IP Address	Subnet Mask
1 PC1	Single	192.168.1.11		
2 PC2	Single	192.168.1.12		

IP Object

Profile : PC1

Address Type : Single

Start IP Address : 192 . 168 . 1 . 11

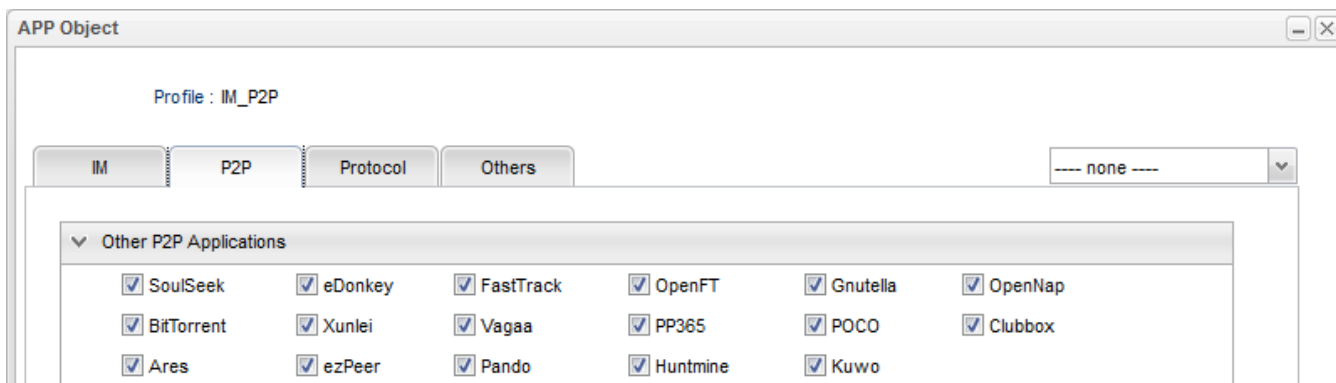
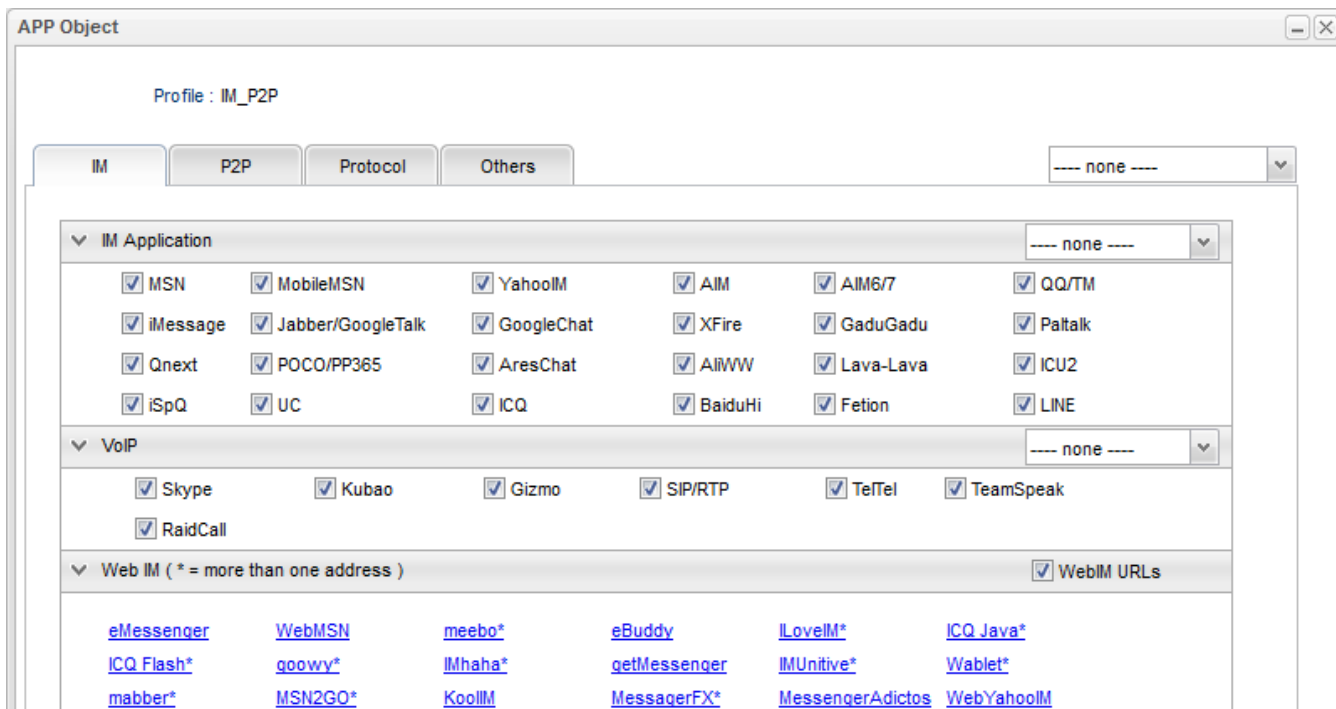
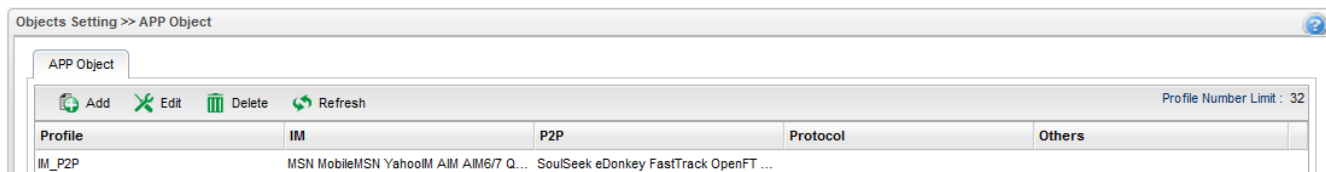
IP Object

Profile : PC2

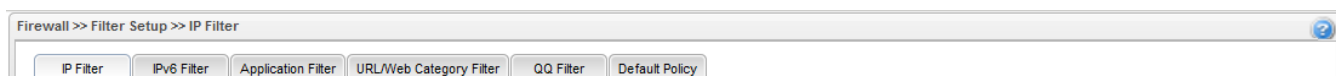
Address Type : Single

Start IP Address : 192 . 168 . 1 . 12

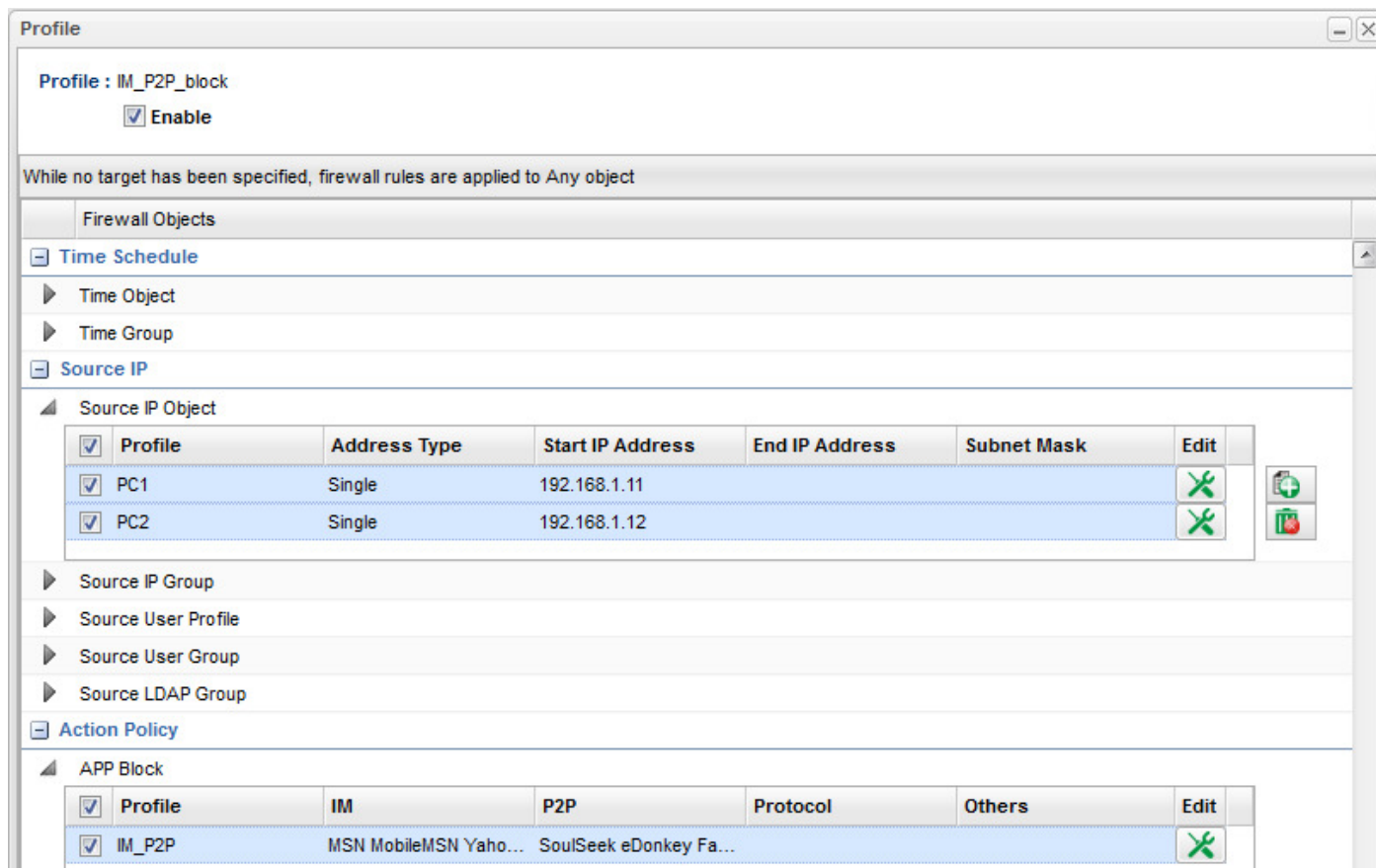
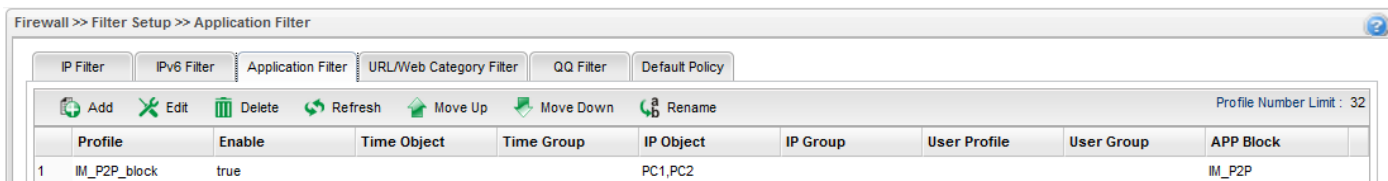
Przejdź do zakładki **Oject Settings>>APP Object** w panelu konfiguracyjnym routera. Stwórz odpowiedni profil aplikacji.



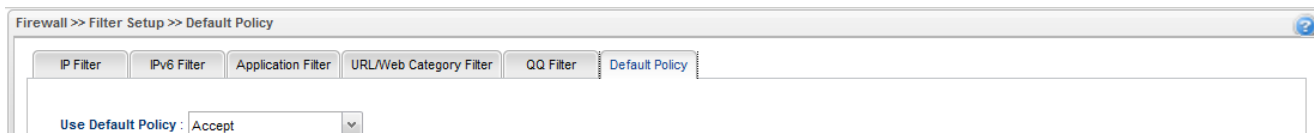
Przejdź do zakładki **Firewall>>Filter Setup>>IP Filter** w panelu konfiguracyjnym routera. Jeśli dodałeś reguły Filtru IP to upewnij się, że ruch do Internetu z PC1 oraz PC2 nie jest blokowany.



Przejdź do zakładki **Firewall>>Filter Setup>>Application Filter** w panelu konfiguracyjnym routera. Stwórz odpowiedni profil filtru aplikacji wybierając wcześniej stworzone profile obiektów.



Przejdź do zakładki **Firewall>>Filter Setup>>Default Policy** w panelu konfiguracyjnym routera. Domyślnie router przepuszcza ruch do Internetu, który nie spełnia kryteriów Filtru IP, Filtru Aplikacji, Filtru URL/Kategorii Stron.



Krzysztof Skowina
 Specjalista ds. rozwiązań sieciowych
 BRINET Sp. z o.o.
k.skowina@brinet.pl